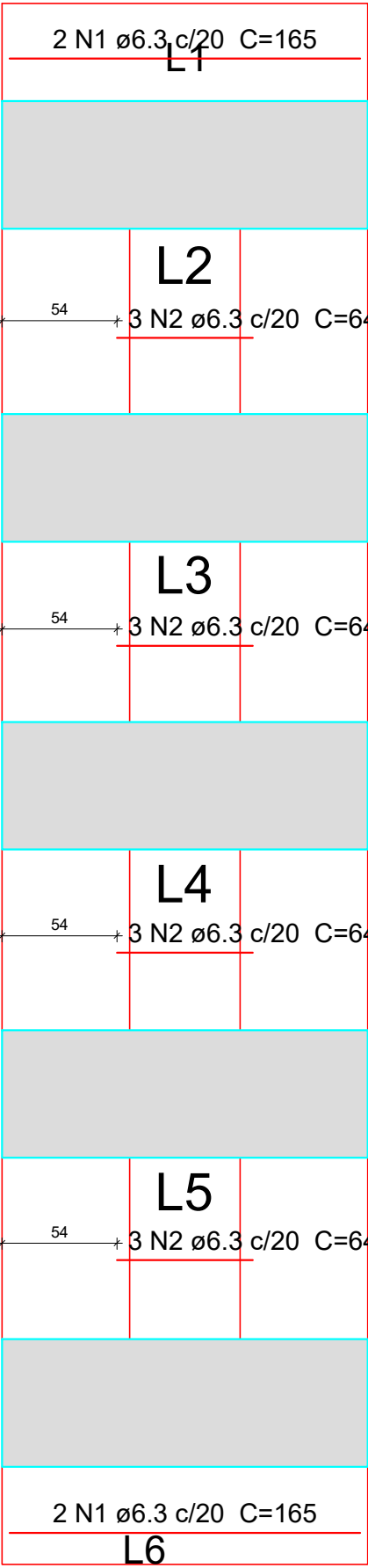
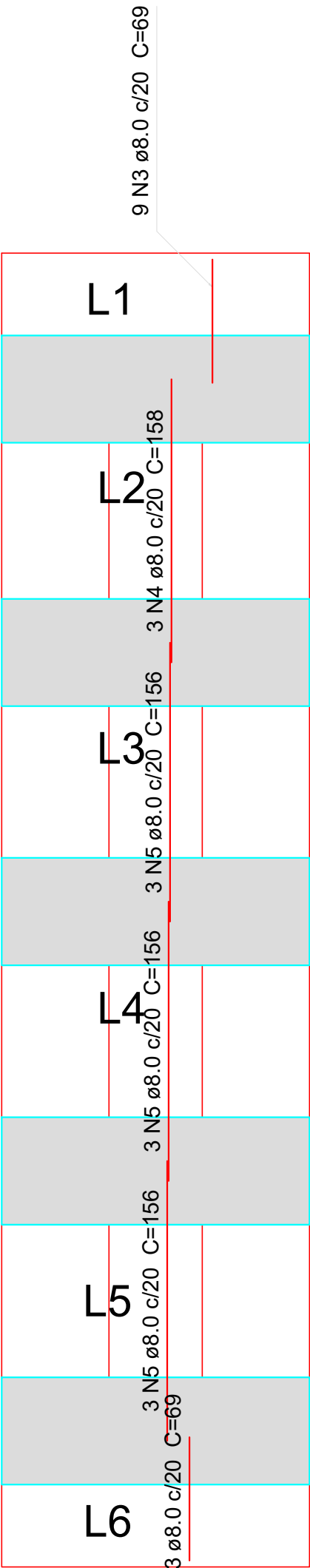


Armação negativa das lajes do pavimento NÍVEL 1 (Eixo Y)  
Escala 1:25



Armação positiva das lajes do pavimento NÍVEL 1 (Eixo X)  
Escala 1:25



Armação positiva das lajes do pavimento NÍVEL 1 (Eixo Y)  
Escala 1:25

Relação do aço

| ELEMENTO    | AÇO  | N | DIAM | Q  | UNIT (cm) | C.TOTAL (cm) |
|-------------|------|---|------|----|-----------|--------------|
| Positivos X | CA50 | 1 | 6.3  | 4  | 165       | 660          |
|             | CA50 | 2 | 6.3  | 12 | 64        | 768          |
| Positivos Y | CA50 | 3 | 8.0  | 18 | 69        | 1242         |
|             | CA50 | 4 | 8.0  | 3  | 158       | 474          |
|             | CA50 | 5 | 8.0  | 9  | 156       | 1404         |

Resumo do aço

| AÇO        | DIAM | C.TOTAL (m) | PESO (kg) |
|------------|------|-------------|-----------|
| CA50       | 6.3  | 14.3        | 3.5       |
|            | 8.0  | 31.2        | 12.3      |
| PESO TOTAL |      |             |           |
| CA50       | 15.8 |             |           |

Vol. de concreto total (C-30) = 0.55 m³  
Área de forma total = 6.14 m²

PROPRIETÁRIO

ENGENHEIRO

CONSTRUTOR

ESTRUTURAL - LAJES

PROPRIETÁRIO: PREFEITURA MUNICIPAL  
MUNICÍPIO: NOVA OLINDA - PB  
LOCAL: BR 426

OBS:

| TRABALHOS TÉCNICOS |      | DATA |
|--------------------|------|------|
| PROF.              | NOME | 2019 |

| PRANCHA | DESENHO / ESCALA |
|---------|------------------|
|         | INDICADOS        |

01 / 01



Fone: (83) 3512 7293 - João Pessoa - PB  
Fone: (83) 3421 7838 - Patos - PB